

### 2-Raum-Wohnung mit Balkon in Brückfeld

<b>Objektnummer</b>	180109/0512
<b>Straße / Hausnr.</b>	Coswiger Straße 2
<b>Wohngebiet</b>	Brückfeld
<b>Lage</b>	1. OG, rechts
<b>Räume</b>	2
<b>Wohnfläche</b>	62,00 m <sup>2</sup>
<b>frei ab</b>	01.10.2019
<b>Kaltmiete</b>	353,40 €
<b>Betriebskosten</b>	68,20 €
<b>Heizkosten</b>	68,20 €
<b>Warmmiete</b>	489,80 €
<b>Genossenschaftsanteile</b>	600,00 €



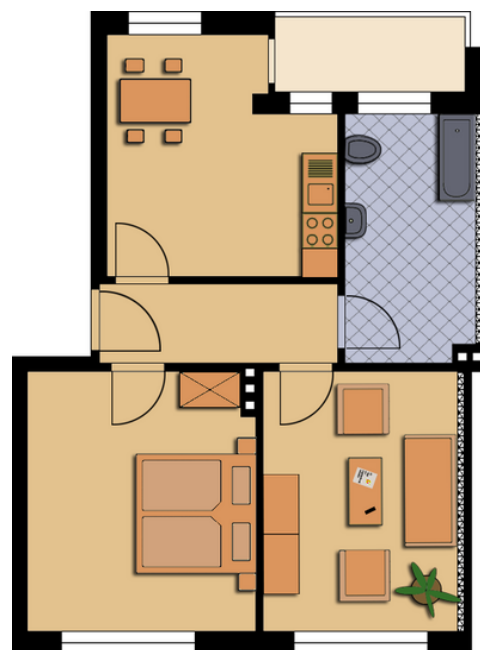
<b>Art des Energieausweises</b>	Energieverbrauchsausweis
<b>Energieverbrauchswert</b>	83,00 kWh/(m <sup>2</sup> a)
<b>Energieträger für die Heizung</b>	Fern-/ Nahwärme
<b>Gebäudenutzfläche</b>	221.214,00 m <sup>2</sup>
<b>Baujahr des Gebäudes</b>	1928
<b>Baujahr Anlagentechnik</b>	1998
<b>Energieeffizienzklasse</b>	C
<b>Gültig bis</b>	08.01.2028

#### Wohnungsbeschreibung

Bad / Küche mit Fenster	grüner Innenhof
Bad mit Wanne	Laminat
Balkon	ruhige Lage
geräumige Wohnküche	umfassend sanierter Altbau

#### Wohngebietsbeschreibung

Das Wohngebiet, östlich der Elbe universitäts- und fachhochschulnah gelegen, zeichnet sich durch seine liebevoll sanierten Wohnhäuser aus, die zum großen Teil im funktionalen Stil des Bauhauses in den 1920er Jahren errichtet wurden. In einigen Gehminuten sind Elbauenpark, NEMO, die Bördelandhalle und das Alte Theater zu Fuß zu erreichen. Schulen, Kindergärten und Spielplätze sowie sehr gute Einkaufsmöglichkeiten tragen zur Attraktivität des Wohngebietes bei.



#### Kontakt Vermietungszentrum

Tel.: 0391 62 92 200 | E-Mail: vermietung@wg1893.de

#### Öffnungszeiten Vermietungszentrum

Montag, Dienstag, Donnerstag 09:00 - 18:00 Uhr

Mittwoch, Freitag 09:00 - 13:00 Uhr

2. und 4. Samstag im Monat 09:00 - 12:00 Uhr

